

КАРТА-ПЛАН ТЕРРИТОРИИ

Пояснительная записка

1. Сведения о территории выполнения комплексных кадастровых работ:

На территории кадастрового квартала 15:08:0090268 ст.Архонская Архонского сельского поселения Пригородного муниципального района РСО-Алания

(наименование субъекта Российской Федерации, муниципального образования, населенного пункта, уникальные учетные номера кадастровых кварталов, иные сведения, позволяющие определить местоположение территории, на которой выполняются комплексные кадастровые работы, например, наименование садоводческого или огороднического некоммерческого товарищества, гаражного кооператива, элемента планировочной структуры)

2. Основания выполнения комплексных кадастровых работ:

Наименование, дата и номер документа, на основании которого выполняются комплексные кадастровые работы:

Соглашение о предоставлении субсидии ППК "Роскадастр" на комплексные кадастровые работы № 321-20-2025-002 от 30 января 2025 г.

3. Дата подготовки карты-плана территории: 23 мая 2025 г.

4. Сведения о заказчике(ах) комплексных кадастровых работ:

В отношении юридического лица, органа местного самоуправления муниципального района, муниципального округа или городского округа либо уполномоченного исполнительного органа государственной власти субъекта Российской Федерации:

полное или сокращенное (в случае, если имеется) наименование: Управление Росреестра по РСО-Алания

основной государственный регистрационный номер: 1041502003674

идентификационный номер налогоплательщика: 1515900318

В отношении физического лица или представителя физических или юридических лиц:

фамилия, имя, отчество (последнее - при наличии): —

страховой номер индивидуального лицевого счета в системе обязательного пенсионного страхования Российской Федерации (СНИЛС): —

Наименование и реквизиты документа, подтверждающие полномочия представителя заказчика(ов) комплексных кадастровых работ:

—

Адрес электронной почты (для направления уведомления о результатах внесения сведений в Единый государственный реестр недвижимости):

—

5. Сведения об исполнителе комплексных кадастровых работ:

Полное или сокращенное (в случае, если имеется) наименование и адрес юридического лица, с которым заключен государственный или муниципальный контракт либо договор подряда на выполнение комплексных кадастровых работ:

Филиал ППК "Роскадастр" по Республике Северная Осетия - Алания, адрес: 362007, Северная Осетия - Алания Респ, Владикавказ г, Кутузова ул, д 104а/1

Фамилия, имя, отчество кадастрового инженера (последнее - при наличии):

Кучиев Шамиль Казбекович

и основной государственный регистрационный номер кадастрового инженера индивидуального предпринимателя (ОГРНИП):

—

Страховой номер индивидуального лицевого счета в системе обязательного пенсионного страхования Российской Федерации (СНИЛС) кадастрового инженера:

070-059-802-42

Уникальный реестровый номер кадастрового инженера в реестре саморегулируемой организации кадастровых инженеров и дата внесения сведений о физическом лице в такой реестр:

А-2023, 8 августа 2024 г.

Полное или (в случае, если имеется) сокращенное наименование саморегулируемой организации кадастровых инженеров, членом которой является кадастровый инженер:

Ассоциация "Союза кадастровых инженеров"

Контактный телефон:

8 (8672) 64-09-64

Почтовый адрес и адрес электронной почты, по которым осуществляется связь с кадастровым инженером:

362007, Северная Осетия - Алания Респ, Владикавказ г, Кутузова ул, д 104а/1, filial@15.kadastr.ru

6. Перечень документов, использованных при подготовке карты-плана территории:

№ п/п	Реквизиты документа				
	Вид	Дата	Номер	Наименование	Иные сведения
1	2	3	4	5	6
1	Кадастровый план территории, выдан: Филиал публично-правовой компании "Роскадастр" по Республике Северная Осетия — Алания	13 февраля 2025 г.	КУВИ-001/2025-40293424	Кадастровый план территории	—

7. Пояснения к карте-плану территории:

Пояснительная записка

Комплексные кадастровые работы проводились на территории ст. Архонской Архонского сельского поселения Пригородного муниципального района Республики Северная Осетия-Алания в кадастровом квартале 15:08:0090268. Основанием для проведения комплексных кадастровых работ является Соглашение о предоставлении субсидии ППК "Роскадастр" на комплексные кадастровые работы №321-20-2025-02 от 30.01.2025. В карта-плане территории содержатся сведения о 23 объектах недвижимости. В результате проведения комплексных кадастровых работ осуществляется: 1.Исправление реестровых ошибок в сведениях о местоположении границ и площади 10 земельных участков; 2.Внесение сведений о координатах 2 земельных участков, сведения о границах которых отсутствуют в едином государственном реестре недвижимости; 3. Исправление реестровых ошибок в сведениях о местоположении границ 2 объектов капитального строительства; 4. Внесение сведений о координатах 9 объектов капитального строительства, сведения о координатах которых отсутствуют в едином государственном реестре недвижимости; 5. Образование земельных участков не производилось. В результате проведенного анализа сведений ЕГРН, материалов землеустроительных дел, хранящихся в государственном фонде данных, плановокартографического обоснования, полученного от Министерства государственного имущества и земельных отношений Республики Северная Осетия - Алания и полученных в результате проведения землеустройства, результатов полевых измерений было установлено, что границы данных земельных участков, сведения о которых содержатся в ЕГРН, не соответствуют их фактическому местоположению. В ходе комплексных кадастровых работ была выполнена привязка к пунктам ГГС и проведена съёмка земельных участков. В результате проведенных работ и сравнения полученных координат характерных точек данных земельных участков с координатами, содержащимися в ЕГРН были подтверждены реестровые ошибки в исправляемых земельных участках. Местоположение определено по исторически сложившимся границам 15 лет и более, а именно по объектам искусственного происхождения. Иных документов, отображающих графически, местоположение исправляемых участков найдено не было. То есть, исправление границ участков, представленных в карта-плане территории позволит обеспечить точное соответствие сведений ЕГРН фактическому землепользованию участков. Местоположение земельных участков определялось по фактически существующим (исторически сложившимся) ограждениям в соответствии с требованиями действующего законодательства. При уточнении границ земельных участков площадь земельных участков изменяется на величину не более чем предельный минимальный размер земельного участка, установленный в соответствии с земельным законодательством, или, если такой размер не установлен, на величину не более чем десять процентов площади, сведения о которой относительно этого земельного участка содержатся в Едином государственном реестре недвижимости. В этом случае допускается изменение площади такого земельного участка в соответствии с условиями, указанными в пунктах 32, 32.1 и 45 части 1 статьи 26 Федерального закона "О государственной регистрации недвижимости" от 13.07.2015 № 218-ФЗ. В указанном случае в карта-плане территории приводится обоснование местоположения уточненных границ земельного участка. При проведении правовой экспертизы документов, представленных для осуществления государственного кадастрового учета, проверка обоснованности местоположения уточненных границ земельного участка, в том числе изменения площади уточненного земельного участка, если такое уточнение местоположения границ земельного участка не приводит к нарушению условий, указанных в пунктах 32 и 32.1 части 1 статьи 26 Федерального закона "О государственной регистрации недвижимости" от 13.07.2015 № 218-ФЗ, государственным регистратором прав не осуществляется. В правилах землепользования и застройки муниципального образования Архонское сельское поселение, утвержденных Решением №12 об утверждении генерального плана и правил землепользования и застройки с внесенными изменениями Архонского сельского поселения Пригородного муниципального района Республики Северная Осетия-Алания от 18.02.2020г. Рассматриваемый кадастровый квартал расположен в территориальных зонах: 1. Зона застройки индивидуальными жилыми домами Ж-1 ст-ца Архонская Пригородный район РСО-Алания (Ж-1). Предельные (минимальные/максимальные) размеры земельных участков в зоне Ж-1 с разрешенным использованием: 2.1/2.2 Для индивидуального жилищного строительства/Для ведения личного подсобного хозяйства (приусадебный земельный участок) составляют 250/5000 кв.м. соответственно.

2. Зона делового, общественного и коммерческого назначения ОД-1 ст-ца Архонская Пригородный район РСО-Алания

В дальнейшем будут проводиться работы по исправлению кадастрового деления.

Сведения о пунктах геодезической сети и средствах измерений								
1. Сведения о пунктах геодезической сети:								
№ п/п	Вид геодезической сети	Название пункта геодезической сети и тип знака	Система координат пункта геодезической сети	Координаты пункта, м		Дата обследования 6 февраля 2025 г.		
				X	Y	Сведения о состоянии		
1	2	3	4	5	6	наружного знака пункта	центра пункта	марки центра пункта
1	- Геодезическая сеть сгущения 4 класса (ГГС-4 класса)	Ров, 5.100 м, Б, пир.	МСК-15	64 334,38	343 087,51	Утрачен	Сохранился	Сохранился
2	- Геодезическая сеть сгущения 4 класса (ГГС-4 класса)	Камбилеевский Сев., 6.200 м, 38, пир.		65 991,03	347 072,30			
3	- Геодезическая сеть сгущения 4 класса (ГГС-4 класса)	Дачный, 5.200 м, 38, пир		65 146,27	344 094,75			
2. Сведения об использованных средствах измерений:								
№ п/п	Наименование и обозначение типа средства измерений - прибора (инструмента, аппаратуры)		Заводской или серийный номер средства измерений		Реквизиты свидетельства о поверке прибора (инструмента, аппаратуры) и (или) срок действия поверки			
1	2		3		4			
1	Тахеометры электронные TCR 1205		638133		С-АКР/10-07-2024/353463802			

Сведения об уточняемых земельных участках							
1. Сведения о характерных точках границ уточняемого земельного участка с кадастровым номером					15:08:0090268:2		
Система координат МСК-15					Зона № 1		
Обоз- начение харак- терных точек границ	Координаты, м				Метод определения координат	Формулы, примененные для расчета средней квадратической погрешности определения координат характерных точек границ (Mt), с подставленными в такие формулы значениями и итоговые (вычисленные) значения Mt, м	Описание закрепления точки
	содержатся в Едином государственном реестре недвижимости		определены в результате выполнения комплексных кадастровых работ				
	X	Y	X	Y			
1	2	3	4	5	6	7	8
н17О	—	—	68 904,71	326 636,58	Геодезический метод	$\sqrt{(0,10^2 + 0,10^2)} = 0,10$	—
н12О	—	—	68 904,16	326 630,33			
н9О	—	—	68 903,45	326 622,32			
н10О	—	—	68 916,09	326 621,66			
н22У	—	—	68 923,87	326 621,25			
н16У	—	—	68 955,63	326 618,81			
н15У	—	—	68 961,14	326 618,81			
н14У	—	—	68 962,20	326 628,99			
н1У	—	—	68 962,20	326 632,79			
н18О	—	—	68 913,73	326 635,98			
н17О	—	—	68 904,71	326 636,58			
2. Сведения о частях границ уточняемого земельного участка с кадастровым номером					15:08:0090268:2		
Обозначение части границ		Горизонтальное проложение (S), м	Описание прохождения части границ		Сведения о согласовании местоположения границ (согласовано/спорное)		
от т.	до т.						
1	2	3	4		5		
н17О	н12О	6,27	—		согласовано		
н12О	н9О	8,04					
н9О	н10О	12,66					
н10О	н22У	7,79					
н22У	н16У	31,85					
н16У	н15У	5,51					
н15У	н14У	10,24					

1	2	3	4	5
н14У	н1У	3,80	—	согласовано
н1У	н18О	48,57		
н18О	н17О	9,04		

3. Сведения о характеристиках уточняемого земельного участка с кадастровым номером 15:08:0090268:2 :

№ п/п	Наименование характеристики земельного участка	Значение характеристики
1	2	3
1.	Адрес земельного участка	—
1.1.	Сведения о местоположении земельного участка (при отсутствии адреса) в структурированном в соответствии с федеральной информационной адресной системой виде	Российская Федерация, Республика Северная Осетия-Алания, Пригородный р-н, Архонская ст-ца, Кооперативная ул, уч 80
1.2.	Дополнительные сведения о местоположении земельного участка	—
2.	Площадь земельного участка ± величина погрешности определения (вычисления) площади ($P \pm \Delta P$), м²	$821 \pm 10,00$
3.	Формула, примененная для вычисления предельной погрешности определения площади земельного участка, с подставленными значениями и итоговые (вычисленные) значения	$3,5*0,10*\sqrt{(821,00)} = 10$
4.	Площадь земельного участка согласно сведениям Единого государственного реестра недвижимости (Ркад), м²	800,00
5.	Оценка расхождения Р и Ркад ($P - P_{кад}$), м²	21
6.	Предельный минимальный и максимальный размеры земельного участка ($P_{мин}$ и $P_{макс}$), м²	$P_{мин} = 250$ $P_{макс} = 5\ 000$
7.	Вид (виды) разрешенного использования	Для ведения личного подсобного хозяйства
7.1.	Дополнительные сведения об использовании земельного участка	—
8.	Кадастровый или иной государственный учетный номер (инвентарный) здания, сооружения, объекта незавершенного строительства, расположенного на земельном участке	15:08:0090268:12
9.	Сведения о земельных участках (землях общего пользования, территории общего пользования), посредством которых обеспечивается доступ	Земли (земельные участки) общего пользования
10.	Иные сведения	—

4. Пояснения к сведениям об уточняемом земельном участке с кадастровым номером 15:08:0090268:2 :

1.	—
----	---

1. Сведения о характерных точках границ уточняемого земельного участка с кадастровым номером					15:08:0090268:7		
Система координат					МСК-15		
					Зона № 1		
Обозначение характерных точек границ	Координаты, м				Метод определения координат	Формулы, примененные для расчета средней квадратической погрешности определения координат характерных точек границ (Mt), с подставленными в такие формулы значениями и итоговые (вычисленные) значения Mt, м	Описание закрепления точки
	содержатся в Едином государственном реестре недвижимости		определены в результате выполнения комплексных кадастровых работ				
	X	Y	X	Y			
1	2	3	4	5	6	7	8
н36У	—	—	68 965,88	326 687,83	Геодезический метод	$\sqrt{(0,10^2 + 0,10^2)} = 0,10$	—
н35У	—	—	68 967,86	326 708,49			
н37У	—	—	68 911,06	326 709,98			
н38У	—	—	68 909,56	326 691,40			
н36У	—	—	68 965,88	326 687,83			
2. Сведения о частях границ уточняемого земельного участка с кадастровым номером					15:08:0090268:7		
Обозначение части границ		Горизонтальное проложение (S), м	Описание прохождения части границ		Сведения о согласовании местоположения границ (согласовано/спорное)		
от т.	до т.						
1	2	3	4		5		
н36У	н35У	20,75	—		согласовано		
н35У	н37У	56,82					
н37У	н38У	18,64					
н38У	н36У	56,43					
3. Сведения о характеристиках уточняемого земельного участка с кадастровым номером					15:08:0090268:7		
№ п/п	Наименование характеристики земельного участка			Значение характеристики			
1	2			3			
1.	Адрес земельного участка			—			
1.1.	Сведения о местоположении земельного участка (при отсутствии адреса) в структурированном в соответствии с федеральной информационной адресной системой виде			Российская Федерация, Республика Северная Осетия-Алания, Пригородный р-н, Архонская ст-ца, Кооперативная ул, уч 74			
1.2.	Дополнительные сведения о местоположении земельного участка			—			

1	2	3
2.	Площадь земельного участка ± величина погрешности определения (вычисления) площади ($P \pm \Delta P$), м²	1 114 ± 12,00
3.	Формула, примененная для вычисления предельной погрешности определения площади земельного участка, с подставленными значениями и итоговые (вычисленные) значения	$3,5 * 0,10 * \sqrt{(1\ 114,00)} = 12$
4.	Площадь земельного участка согласно сведениям Единого государственного реестра недвижимости (Ркад), м²	1 100,00
5.	Оценка расхождения Р и Ркад ($P - P_{кад}$), м²	14
6.	Предельный минимальный и максимальный размеры земельного участка (Рмин и Рмакс), м²	Рмин = 250 Рмакс = 5 000
7.	Вид (виды) разрешенного использования	ИЖС
7.1.	Дополнительные сведения об использовании земельного участка	—
8.	Кадастровый или иной государственный учетный номер (инвентарный) здания, сооружения, объекта незавершенного строительства, расположенного на земельном участке	—
9.	Сведения о земельных участках (землях общего пользования, территории общего пользования), посредством которых обеспечивается доступ	Земли (земельные участки) общего пользования
10.	Иные сведения	—
4. Пояснения к сведениям об уточняемом земельном участке с кадастровым номером 15:08:0090268:7 :		
1.	—	

Сведения об образуемых земельных участках

1. Сведения о характерных точках границ образуемого земельного участка _____ : <div style="text-align: right;">обозначение земельного участка</div>					
Система координат _____				Зона № _____	
Обоз- начение харак- терных точек границ	Координаты, м		Метод определения координат	Формулы, примененные для расчета средней квадратической погрешности определения координат характерных точек границ (Mt), с подставленными в такие формулы значениями и итоговые (вычисленные) значения Mt, м	Описание закрепления точки
	X	Y			
1	2	3	4	5	6
2. Сведения о частях границ образуемого земельного участка _____ : <div style="text-align: right;">обозначение земельного участка</div>					
Обозначение части границ		Горизонтальное проложение (S), м	Описание прохождения части границ	Сведения о согласовании местоположения границ (согласовано/спорное)	
от т.	до т.				
1	2	3	4	5	
3. Сведения о характеристиках образуемого земельного участка _____ : <div style="text-align: right;">обозначение земельного участка</div>					
№ п/п	Наименование характеристики земельного участка		Значение характеристики		
1	2		3		
1.	Адрес земельного участка				
1.1.	Сведения о местоположении земельного участка (при отсутствии адреса) в структурированном в соответствии с федеральной информационной адресной системой виде				
1.2.	Дополнительные сведения о местоположении земельного участка				
2.	Категория земель				
3.	Вид (виды) разрешенного использования				
3.1.	Дополнительные сведения об использовании земельного участка				
4.	Реестровый номер границ территориальной зоны или в случае отсутствия такого реестрового номера ее индивидуальное обозначение (вид, тип, номер, индекс)				
5.	Площадь земельного участка ± величина погрешности определения (вычисления) площади ($P \pm \Delta P$), м²				

1	2	3
6.	Формула, примененная для вычисления предельной погрешности определения площади земельного участка, с подставленными значениями и итоговые (вычисленные) значения	
7.	Предельный минимальный и максимальный размеры земельного участка (Рмин) и (Рмакс), м ²	
8.	Кадастровый или иной государственный учетный номер (инвентарный) объекта недвижимости, расположенного на образуемом земельном участке	
9.	Кадастровые номера исходных земельных участков	
9.1.	Кадастровый номер входящего в состав земельного участка, представляющего собой единое землепользование (номер контура многоконтурного земельного участка), преобразование которого осуществляется	
9.2.	Кадастровые номера земельных участков, исключаемых из состава измененного (исходного) земельного участка, представляющего собой единое землепользование	
9.3.	Кадастровый или иной государственный учетный номер (инвентарный) объекта недвижимости, расположенного на измененном земельном участке	
10.	Условный номер земельного участка	
11.	Учетный номер проекта межевания территории	
12.	Дополнительные сведения об образовании земельного участка	
13.	Сведения о земельных участках (землях общего пользования, территории общего пользования), посредством которых обеспечивается доступ	
14.	Иные сведения	
4. Пояснения к сведениям об образуемом земельном участке _____ :		
обозначение земельного участка		
1.		

Сведения об уточняемых земельных участках, необходимые для исправления реестровых ошибок в сведениях о местоположении их границ							
1. Сведения о характерных точках границ уточняемого земельного участка с кадастровым номером					15:08:0090268:1		:
Система координат МСК-15				Зона № 1			
Обозначение характерных точек границ	Координаты, м				Метод определения координат	Формулы, примененные для расчета средней квадратической погрешности определения координат характерных точек границ (Mt), с подставленными в такие формулы значениями и итоговые (вычисленные) значения Mt, м	Описание закрепления точки
	содержатся в Едином государственном реестре недвижимости		определены в результате выполнения комплексных кадастровых работ				
	X	Y	X	Y			
1	2	3	4	5	6	7	8
н1У	—	—	68 962,20	326 632,79	Геодезический метод	$\sqrt{(0,10^2 + 0,10^2)} = 0,10$	—
н2У	—	—	68 963,16	326 647,47			
н3У	—	—	68 964,57	326 669,32			
н4У	—	—	68 908,05	326 672,78			
н20О	—	—	68 905,88	326 649,80			
н17О	—	—	68 904,71	326 636,58			
н18О	—	—	68 913,73	326 635,98			
н1У	—	—	68 962,20	326 632,79			
2. Сведения о частях границ уточняемого земельного участка с кадастровым номером					15:08:0090268:1		:
Обозначение части границ		Горизонтальное проложение (S), м	Описание прохождения части границ	Сведения о согласовании местоположения границ (согласовано/спорное)			
от т.	до т.						
1	2	3	4	5			
н1У	н2У	14,71	—	согласовано			
н2У	н3У	21,90					
н3У	н4У	56,63					
н4У	н20О	23,08					
н20О	н17О	13,27					
н17О	н18О	9,04					
н18О	н1У	48,57					
3. Сведения о характеристиках уточняемого земельного участка с кадастровым номером						15:08:0090268:1	
№ п/п	Наименование характеристики		Значение характеристики				
1	2		3				

1	2	3
1.	Адрес земельного участка	—
1.1.	Сведения о местоположении земельного участка (при отсутствии адреса) в структурированном в соответствии с федеральной информационной адресной системой виде	Российская Федерация, Республика Северная Осетия-Алания, Пригородный р-н, Архонская ст-ца, Кооперативная ул, уч 78
1.2.	Дополнительные сведения о местоположении земельного участка	—
2.	Площадь земельного участка \pm величина погрешности определения (вычисления) площади ($P \pm \Delta P$), м ²	$2\,085 \pm 16,00$
3.	Формула, примененная для вычисления предельной погрешности определения площади земельного участка, с подставленными значениями и итоговые (вычисленные) значения	$3,5*0,10*\sqrt{(2\,085,00)} = 16$
4.	Площадь земельного участка согласно сведениям Единого государственного реестра недвижимости (Ркад), м ²	2 090,00
5.	Оценка расхождения Р и Ркад ($P - P_{кад}$), м ²	5
6.	Предельный минимальный и максимальный размеры земельного участка ($P_{мин}$ и $P_{макс}$), м ²	$P_{мин} = 250$ $P_{макс} = 5\,000$
7.	Кадастровый или иной государственный учетный номер (инвентарный) здания, сооружения, объекта незавершенного строительства, расположенного на земельном участке	15:08:0090268:16
8.	Вид (виды) разрешенного использования	Для эксплуатации существующего жилого дома и ведения личного подсобного хозяйства
8.1.	Дополнительные сведения об использовании земельного участка	—
9.	Сведения о земельных участках (землях общего пользования, территории общего пользования), посредством которых обеспечивается доступ	Земли (земельные участки) общего пользования
10.	Иные сведения	—
4. Пояснения к сведениям об уточняемом земельном участке с кадастровым номером		15:08:0090268:1 :
1.	—	

1. Сведения о характерных точках границ уточняемого земельного участка с кадастровым номером

15:08:0090268:10

:

Система координат

МСК-15

Зона №

1

Обоз- начение харак- терных точек границ	Координаты, м				Метод определения координат	Формулы, примененные для расчета средней квадратической погрешности определения координат характерных точек границ (Mt), с подставленными в такие формулы значениями и итоговые (вычисленные) значения Mt, м	Описание закрепления точки
	содержатся в Едином государственном реестре недвижимости		определены в результате выполнения комплексных кадастровых работ				
	X	Y	X	Y			
1	2	3	4	5	6	7	8
н8У	—	—	68 953,83	326 593,76	Геодезический метод	$\sqrt{(0,10^2 + 0,10^2)} = 0,10$	—
н33О	—	—	68 962,85	326 593,18			
н34О	—	—	68 970,55	326 592,49			
н11У	—	—	68 982,37	326 591,63			
н12У	—	—	68 985,99	326 621,22			
н13У	—	—	68 986,85	326 628,23			
н14У	—	—	68 962,20	326 628,99			
н15У	—	—	68 961,14	326 618,81			
н16У	—	—	68 955,63	326 618,81			
н8У	—	—	68 953,83	326 593,76			

2. Сведения о частях границ уточняемого земельного участка с кадастровым номером

15:08:0090268:10

:

Обозначение части границ		Горизонтальное проложение (S), м	Описание прохождения части границ	Сведения о согласовании местоположения границ (согласовано/спорное)
от т.	до т.			
1	2	3	4	5
н8У	н33О	9,04	—	согласовано
н33О	н34О	7,73		
н34О	н11У	11,85		
н11У	н12У	29,81		
н12У	н13У	7,06		
н13У	н14У	24,66		
н14У	н15У	10,24		
н15У	н16У	5,51		
н16У	н8У	25,11		

3. Сведения о характеристиках уточняемого земельного участка с кадастровым номером 15:08:0090268:10 :		
№ п/п	Наименование характеристики	Значение характеристики
1	2	3
1.	Адрес земельного участка	—
1.1.	Сведения о местоположении земельного участка (при отсутствии адреса) в структурированном в соответствии с федеральной информационной адресной системой виде	Российская Федерация, Республика Северная Осетия-Алания, Пригородный р-н, Архонская ст-ца, Первомайская ул, уч 43
1.2.	Дополнительные сведения о местоположении земельного участка	—
2.	Площадь земельного участка ± величина погрешности определения (вычисления) площади ($P \pm \Delta P$), м²	1 009 ± 11,00
3.	Формула, примененная для вычисления предельной погрешности определения площади земельного участка, с подставленными значениями и итоговые (вычисленные) значения	$3,5*0,10*\sqrt{(1\ 009,00)} = 11$
4.	Площадь земельного участка согласно сведениям Единого государственного реестра недвижимости (Ркад), м²	1 029,00
5.	Оценка расхождения Р и Ркад ($P - P_{кад}$), м²	20
6.	Предельный минимальный и максимальный размеры земельного участка (Рмин и Рмакс), м²	Рмин = 250 Рмакс = 5 000
7.	Кадастровый или иной государственный учетный номер (инвентарный) здания, сооружения, объекта незавершенного строительства, расположенного на земельном участке	15:08:0090268:30
8.	Вид (виды) разрешенного использования	Для ведения личного подсобного хозяйства
8.1.	Дополнительные сведения об использовании земельного участка	—
9.	Сведения о земельных участках (землях общего пользования, территории общего пользования), посредством которых обеспечивается доступ	Земли (земельные участки) общего пользования
10.	Иные сведения	—
4. Пояснения к сведениям об уточняемом земельном участке с кадастровым номером 15:08:0090268:10 :		
1.	—	

1. Сведения о характерных точках границ уточняемого земельного участка с кадастровым номером15:08:0090268:144:

Система координатМСК-15Зона №1

Обоз- начение харак- терных точек границ	Координаты, м				Метод определения координат	Формулы, примененные для расчета средней квадратической погрешности определения координат характерных точек границ (Mt), с подставленными в такие формулы значениями и итоговые (вычисленные) значения Mt, м	Описание закрепления точки
	содержатся в Едином государственном реестре недвижимости		определены в результате выполнения комплексных кадастровых работ				
	X	Y	X	Y			
1	2	3	4	5	6	7	8
н17У	—	—	69 017,13	326 619,33	Геодезический метод	$\sqrt{(0,10^2 + 0,10^2)} = 0,10$	—
н18У	—	—	69 017,90	326 644,69			
н2У	—	—	68 963,16	326 647,47			
н1У	—	—	68 962,20	326 632,79			
н14У	—	—	68 962,20	326 628,99			
н13У	—	—	68 986,85	326 628,23			
н12У	—	—	68 985,99	326 621,22			
н17У	—	—	69 017,13	326 619,33			

2. Сведения о частях границ уточняемого земельного участка с кадастровым номером15:08:0090268:144:

Обозначение части границ		Горизонтальное проложение (S), м	Описание прохождения части границ	Сведения о согласовании местоположения границ (согласовано/спорное)
от т.	до т.			
1	2	3	4	5
н17У	н18У	25,37	—	согласовано
н18У	н2У	54,81		
н2У	н1У	14,71		
н1У	н14У	3,80		
н14У	н13У	24,66		
н13У	н12У	7,06		
н12У	н17У	31,20		

3. Сведения о характеристиках уточняемого земельного участка с кадастровым номером15:08:0090268:144:

№ п/п	Наименование характеристики	Значение характеристики
1	2	3

1	2	3
1.	Адрес земельного участка	Республика Северная Осетия - Алания, Пригородный р-н, ст. Архонская, ул. Колхозная, 39 "а"
1.1.	Сведения о местоположении земельного участка (при отсутствии адреса) в структурированном в соответствии с федеральной информационной адресной системой виде	—
1.2.	Дополнительные сведения о местоположении земельного участка	—
2.	Площадь земельного участка \pm величина погрешности определения (вычисления) площади ($P \pm \Delta P$), м ²	1 221 \pm 12,00
3.	Формула, примененная для вычисления предельной погрешности определения площади земельного участка, с подставленными значениями и итоговые (вычисленные) значения	$3,5 \cdot 0,10 \cdot \sqrt{(1\,221,00)} = 12$
4.	Площадь земельного участка согласно сведениям Единого государственного реестра недвижимости (Ркад), м ²	1 166,00
5.	Оценка расхождения Р и Ркад ($P - P_{\text{кад}}$), м ²	55
6.	Предельный минимальный и максимальный размеры земельного участка ($P_{\text{мин}}$ и $P_{\text{макс}}$), м ²	$P_{\text{мин}} = 250$ $P_{\text{макс}} = 5\,000$
7.	Кадастровый или иной государственный учетный номер (инвентарный) здания, сооружения, объекта незавершенного строительства, расположенного на земельном участке	—
8.	Вид (виды) разрешенного использования	Для ведения личного подсобного хозяйства
8.1.	Дополнительные сведения об использовании земельного участка	—
9.	Сведения о земельных участках (землях общего пользования, территории общего пользования), посредством которых обеспечивается доступ	Земли (земельные участки) общего пользования
10.	Иные сведения	—
4. Пояснения к сведениям об уточняемом земельном участке с кадастровым номером		15:08:0090268:144 :
1.	—	

1. Сведения о характерных точках границ уточняемого земельного участка с кадастровым номером15:08:0090268:29:

Система координатМСК-15Зона №1

Обоз- начение харак- терных точек границ	Координаты, м				Метод определения координат	Формулы, примененные для расчета средней квадратической погрешности определения координат характерных точек границ (Mt), с подставленными в такие формулы значениями и итоговые (вычисленные) значения Mt, м	Описание закрепления точки
	содержатся в Едином государственном реестре недвижимости		определены в результате выполнения комплексных кадастровых работ				
	X	Y	X	Y			
1	2	3	4	5	6	7	8
н11У	—	—	68 982,37	326 591,63	Геодезический метод	$\sqrt{(0,10^2 + 0,10^2)} = 0,10$	—
н47О	—	—	69 004,33	326 589,99			
н48О	—	—	69 016,90	326 589,06			
н49О	—	—	69 016,95	326 596,17			
н17У	—	—	69 017,13	326 619,33			
н12У	—	—	68 985,99	326 621,22			
н11У	—	—	68 982,37	326 591,63			

2. Сведения о частях границ уточняемого земельного участка с кадастровым номером15:08:0090268:29:

Обозначение части границ		Горизонтальное проложение (S), м	Описание прохождения части границ	Сведения о согласовании местоположения границ (согласовано/спорное)
от т.	до т.			
1	2	3	4	5
н11У	н47О	22,02	—	согласовано
н47О	н48О	12,60		
н48О	н49О	7,11		
н49О	н17У	23,16		
н17У	н12У	31,20		
н12У	н11У	29,81		

3. Сведения о характеристиках уточняемого земельного участка с кадастровым номером15:08:0090268:29:

№ п/п	Наименование характеристики	Значение характеристики
1	2	3

1	2	3
1.	Адрес земельного участка	—
1.1.	Сведения о местоположении земельного участка (при отсутствии адреса) в структурированном в соответствии с федеральной информационной адресной системой виде	Российская Федерация, Республика Северная Осетия-Алания, Пригородный р-н, Архонская ст-ца, Первомайская ул, уч 41
1.2.	Дополнительные сведения о местоположении земельного участка	—
2.	Площадь земельного участка \pm величина погрешности определения (вычисления) площади ($P \pm \Delta P$), м ²	$987 \pm 11,00$
3.	Формула, примененная для вычисления предельной погрешности определения площади земельного участка, с подставленными значениями и итоговые (вычисленные) значения	$3,5*0,10*\sqrt{(987,00)} = 11$
4.	Площадь земельного участка согласно сведениям Единого государственного реестра недвижимости (Ркад), м ²	1 007,00
5.	Оценка расхождения Р и Ркад ($P - P_{кад}$), м ²	20
6.	Предельный минимальный и максимальный размеры земельного участка ($P_{мин}$ и $P_{макс}$), м ²	$P_{мин} = 250$ $P_{макс} = 5\,000$
7.	Кадастровый или иной государственный учетный номер (инвентарный) здания, сооружения, объекта незавершенного строительства, расположенного на земельном участке	15:08:0090257:39
8.	Вид (виды) разрешенного использования	Для ведения личного подсобного хозяйства
8.1.	Дополнительные сведения об использовании земельного участка	—
9.	Сведения о земельных участках (землях общего пользования, территории общего пользования), посредством которых обеспечивается доступ	Земли (земельные участки) общего пользования
10.	Иные сведения	—
4. Пояснения к сведениям об уточняемом земельном участке с кадастровым номером		15:08:0090268:29 :
1.	—	

1. Сведения о характерных точках границ уточняемого земельного участка с кадастровым номером						15:08:0090268:3		:
Система координат				МСК-15		Зона № 1		
Обозначение характерных точек границ	Координаты, м				Метод определения координат	Формулы, примененные для расчета средней квадратической погрешности определения координат характерных точек границ (Mt), с подставленными в такие формулы значениями и итоговые (вычисленные) значения Mt, м	Описание закрепления точки	
	содержатся в Едином государственном реестре недвижимости		определены в результате выполнения комплексных кадастровых работ					
	X	Y	X	Y				
1	2	3	4	5	6	7	8	
н26У	—	—	68 922,18	326 596,03	Геодезический метод	$\sqrt{(0,10^2 + 0,10^2)} = 0,10$	—	
н29О	—	—	68 935,73	326 595,07				
н30О	—	—	68 944,46	326 594,45				
н8У	—	—	68 953,83	326 593,76				
н16У	—	—	68 955,63	326 618,81				
н22У	—	—	68 923,87	326 621,25				
н26У	—	—	68 922,18	326 596,03				
2. Сведения о частях границ уточняемого земельного участка с кадастровым номером						15:08:0090268:3		:
Обозначение части границ		Горизонтальное проложение (S), м	Описание прохождения части границ	Сведения о согласовании местоположения границ (согласовано/спорное)				
от т.	до т.							
1	2	3	4	5				
н26У	н29О	13,58	—	согласовано				
н29О	н30О	8,75						
н30О	н8У	9,40						
н8У	н16У	25,11						
н16У	н22У	31,85						
н22У	н26У	25,28						
3. Сведения о характеристиках уточняемого земельного участка с кадастровым номером						15:08:0090268:3		:
№ п/п	Наименование характеристики			Значение характеристики				
1	2			3				

1	2	3
1.	Адрес земельного участка	—
1.1.	Сведения о местоположении земельного участка (при отсутствии адреса) в структурированном в соответствии с федеральной информационной адресной системой виде	Российская Федерация, Республика Северная Осетия-Алания, Пригородный р-н, Архонская ст-ца, Первомайская ул, уч 45
1.2.	Дополнительные сведения о местоположении земельного участка	—
2.	Площадь земельного участка \pm величина погрешности определения (вычисления) площади ($P \pm \Delta P$), м ²	$801 \pm 10,00$
3.	Формула, примененная для вычисления предельной погрешности определения площади земельного участка, с подставленными значениями и итоговые (вычисленные) значения	$3,5*0,10*\sqrt{(801,00)} = 10$
4.	Площадь земельного участка согласно сведениям Единого государственного реестра недвижимости (Ркад), м ²	850,00
5.	Оценка расхождения Р и Ркад ($P - P_{кад}$), м ²	49
6.	Предельный минимальный и максимальный размеры земельного участка ($P_{мин}$ и $P_{макс}$), м ²	$P_{мин} = 250$ $P_{макс} = 5\ 000$
7.	Кадастровый или иной государственный учетный номер (инвентарный) здания, сооружения, объекта незавершенного строительства, расположенного на земельном участке	15:08:0090268:27
8.	Вид (виды) разрешенного использования	Под существующим жилым домом и приусадебным участком
8.1.	Дополнительные сведения об использовании земельного участка	—
9.	Сведения о земельных участках (землях общего пользования, территории общего пользования), посредством которых обеспечивается доступ	Земли (земельные участки) общего пользования
10.	Иные сведения	—
4. Пояснения к сведениям об уточняемом земельном участке с кадастровым номером		15:08:0090268:3 :
1.	—	

1. Сведения о характерных точках границ уточняемого земельного участка с кадастровым номером
15:08:0090268:31

Система координат
МСК-15
Зона №
1

Обоз- начение харак- терных точек границ	Координаты, м				Метод определения координат	Формулы, примененные для расчета средней квадратической погрешности определения координат характерных точек границ (Mt), с подставленными в такие формулы значениями и итоговые (вычисленные) значения Mt, м	Описание закрепления точки
	содержатся в Едином государственном реестре недвижимости		определены в результате выполнения комплексных кадастровых работ				
	X	Y	X	Y			
1	2	3	4	5	6	7	8
н18У	—	—	69 017,90	326 644,69	Геодезический метод	$\sqrt{(0,10^2 + 0,10^2)} = 0,10$	—
н29У	—	—	69 018,84	326 666,13			
н30У	—	—	68 985,38	326 668,24			
н31У	—	—	68 964,62	326 669,63			
н3У	—	—	68 964,57	326 669,32			
н2У	—	—	68 963,16	326 647,47			
н18У	—	—	69 017,90	326 644,69			

2. Сведения о частях границ уточняемого земельного участка с кадастровым номером
15:08:0090268:31

Обозначение части границ		Горизонтальное проложение (S), м	Описание прохождения части границ	Сведения о согласовании местоположения границ (согласовано/спорное)
от т.	до т.			
1	2	3	4	5
н18У	н29У	21,46	—	согласовано
н29У	н30У	33,53		
н30У	н31У	20,81		
н31У	н3У	0,31		
н3У	н2У	21,90		
н2У	н18У	54,81		

3. Сведения о характеристиках уточняемого земельного участка с кадастровым номером
15:08:0090268:31

№ п/п	Наименование характеристики	Значение характеристики
1	2	3

1	2	3
1.	Адрес земельного участка	—
1.1.	Сведения о местоположении земельного участка (при отсутствии адреса) в структурированном в соответствии с федеральной информационной адресной системой виде	Российская Федерация, Республика Северная Осетия-Алания, Пригородный р-н, Архонская ст-ца, Колхозная ул, уч 39
1.2.	Дополнительные сведения о местоположении земельного участка	—
2.	Площадь земельного участка \pm величина погрешности определения (вычисления) площади ($P \pm \Delta P$), м ²	$1\,190 \pm 12,00$
3.	Формула, примененная для вычисления предельной погрешности определения площади земельного участка, с подставленными значениями и итоговые (вычисленные) значения	$3,5*0,10*\sqrt{(1\,190,00)} = 12$
4.	Площадь земельного участка согласно сведениям Единого государственного реестра недвижимости (Ркад), м ²	1 191,00
5.	Оценка расхождения Р и Ркад ($P - P_{\text{кад}}$), м ²	1
6.	Предельный минимальный и максимальный размеры земельного участка ($P_{\text{мин}}$ и $P_{\text{макс}}$), м ²	$P_{\text{мин}} = 250$ $P_{\text{макс}} = 5\,000$
7.	Кадастровый или иной государственный учетный номер (инвентарный) здания, сооружения, объекта незавершенного строительства, расположенного на земельном участке	15:08:0090101:59; 15:08:0090255:35
8.	Вид (виды) разрешенного использования	Для ведения личного подсобного хозяйства
8.1.	Дополнительные сведения об использовании земельного участка	—
9.	Сведения о земельных участках (землях общего пользования, территории общего пользования), посредством которых обеспечивается доступ	Земли (земельные участки) общего пользования
10.	Иные сведения	—
4. Пояснения к сведениям об уточняемом земельном участке с кадастровым номером		15:08:0090268:31 :
1.	—	

1. Сведения о характерных точках границ уточняемого земельного участка с кадастровым номером

15:08:0090268:5

:

Система координат

МСК-15

Зона №

1

Обозначение характерных точек границ	Координаты, м				Метод определения координат	Формулы, примененные для расчета средней квадратической погрешности определения координат характерных точек границ (Mt), с подставленными в такие формулы значениями и итоговые (вычисленные) значения Mt, м	Описание закрепления точки
	содержатся в Едином государственном реестре недвижимости		определены в результате выполнения комплексных кадастровых работ				
	X	Y	X	Y			
1	2	3	4	5	6	7	8
н29У	—	—	69 018,84	326 666,13	Геодезический метод	$\sqrt{(0,10^2 + 0,10^2)} = 0,10$	—
н32У	—	—	69 021,03	326 704,76			
н21О	—	—	68 987,07	326 707,47			
н30У	—	—	68 985,38	326 668,24			
н29У	—	—	69 018,84	326 666,13			

2. Сведения о частях границ уточняемого земельного участка с кадастровым номером

15:08:0090268:5

:

Обозначение части границ		Горизонтальное проложение (S), м	Описание прохождения части границ	Сведения о согласовании местоположения границ (согласовано/спорное)
от т.	до т.			
1	2	3	4	5
н29У	н32У	38,69	—	согласовано
н32У	н21О	34,07		
н21О	н30У	39,27		
н30У	н29У	33,53		

3. Сведения о характеристиках уточняемого земельного участка с кадастровым номером

15:08:0090268:5

:

№ п/п	Наименование характеристики	Значение характеристики
1	2	3
1.	Адрес земельного участка	—
1.1.	Сведения о местоположении земельного участка (при отсутствии адреса) в структурированном в соответствии с федеральной информационной адресной системой виде	Российская Федерация, Республика Северная Осетия-Алания, Пригородный р-н, Архонская ст-ца, Партизанская ул, уч 38
1.2.	Дополнительные сведения о местоположении земельного участка	—

1	2				3		
2.	Площадь земельного участка ± величина погрешности определения (вычисления) площади (P ± ΔP), м²				1 317 ± 13,00		
3.	Формула, примененная для вычисления предельной погрешности определения площади земельного участка, с подставленными значениями и итоговые (вычисленные) значения				3,5*0,10*√(1 317,00) = 13		
4.	Площадь земельного участка согласно сведениям Единого государственного реестра недвижимости (Ркад), м²				1 300,00		
5.	Оценка расхождения P и Ркад (P - Ркад), м²				17		
6.	Предельный минимальный и максимальный размеры земельного участка (Рмин и Рмакс), м²				Рмин = 250 Рмакс = 5 000		
7.	Кадастровый или иной государственный учетный номер (инвентарный) здания, сооружения, объекта незавершенного строительства, расположенного на земельном участке				15:08:0090268:33		
8.	Вид (виды) разрешенного использования				Для ведения личного подсобного хозяйства		
8.1.	Дополнительные сведения об использовании земельного участка				—		
9.	Сведения о земельных участках (землях общего пользования, территории общего пользования), посредством которых обеспечивается доступ				Земли (земельные участки) общего пользования		
10.	Иные сведения				—		
4. Пояснения к сведениям об уточняемом земельном участке с кадастровым номером					15:08:0090268:5 :		
1.	—						
1. Сведения о характерных точках границ уточняемого земельного участка с кадастровым номером					15:08:0090268:6 :		
Система координат МСК-15					Зона № 1		
Обоз- начение харак- терных точек границ	Координаты, м				Метод определения координат	Формулы, примененные для расчета средней квадратической погрешности определения координат характерных точек границ (Mt), с подставленными в такие формулы значениями и итоговые (вычисленные) значения Mt, м	Описание закрепления точки
	содержатся в Едином государственном реестре недвижимости		определены в результате выполнения комплексных кадастровых работ				
	X	Y	X	Y			
1	2	3	4	5	6	7	8
н21О	—	—	68 987,07	326 707,47	Геодезический метод	√(0,10^2 + 0,10^2) = 0,10	—

1	2	3	4	5	6	7	8
н22О	—	—	68 980,23	326 707,83	Геодезический метод	$\sqrt{(0,10^2 + 0,10^2)} = 0,10$	—
н35У	—	—	68 967,86	326 708,49			
н36У	—	—	68 965,88	326 687,83			
н31У	—	—	68 964,62	326 669,63			
н30У	—	—	68 985,38	326 668,24			
н21О	—	—	68 987,07	326 707,47			

2. Сведения о частях границ уточняемого земельного участка с кадастровым номером 15:08:0090268:6 :

Обозначение части границ		Горизонтальное проложение (S), м	Описание прохождения части границ	Сведения о согласовании местоположения границ (согласовано/спорное)
от т.	до т.			
1	2	3	4	5
н21О	н22О	6,85	—	согласовано
н22О	н35У	12,39		
н35У	н36У	20,75		
н36У	н31У	18,24		
н31У	н30У	20,81		
н30У	н21О	39,27		

3. Сведения о характеристиках уточняемого земельного участка с кадастровым номером 15:08:0090268:6 :

№ п/п	Наименование характеристики	Значение характеристики
1	2	3
1.	Адрес земельного участка	—
1.1.	Сведения о местоположении земельного участка (при отсутствии адреса) в структурированном в соответствии с федеральной информационной адресной системой виде	Российская Федерация, Республика Северная Осетия-Алания, Пригородный р-н, Архонская ст-ца, Партизанская ул, уч 40
1.2.	Дополнительные сведения о местоположении земельного участка	—
2.	Площадь земельного участка ± величина погрешности определения (вычисления) площади (Р ± ΔР), м²	788 ± 10,00
3.	Формула, примененная для вычисления предельной погрешности определения площади земельного участка, с подставленными значениями и итоговые (вычисленные) значения	3,5*0,10*√(788,00) = 10
4.	Площадь земельного участка согласно сведениям Единого государственного реестра недвижимости (Ркад), м²	788,00
5.	Оценка расхождения Р и Ркад (Р - Ркад), м²	0

1	2				3			
6.	Предельный минимальный и максимальный размеры земельного участка (Рмин и Рмакс), м²				Рмин = 250 Рмакс = 5 000			
7.	Кадастровый или иной государственный учетный номер (инвентарный) здания, сооружения, объекта незавершенного строительства, расположенного на земельном участке				15:08:0090268:24			
8.	Вид (виды) разрешенного использования				Для ведения личного подсобного хозяйства			
8.1.	Дополнительные сведения об использовании земельного участка				—			
9.	Сведения о земельных участках (землях общего пользования, территории общего пользования), посредством которых обеспечивается доступ				Земли (земельные участки) общего пользования			
10.	Иные сведения				—			
4. Пояснения к сведениям об уточняемом земельном участке с кадастровым номером					15:08:0090268:6 :			
1.	—							
1. Сведения о характерных точках границ уточняемого земельного участка с кадастровым номером					15:08:0090268:8 :			
Система координат МСК-15					Зона № 1			
Обозначение характерных точек границ	Координаты, м				Метод определения координат	Формулы, примененные для расчета средней квадратической погрешности определения координат характерных точек границ (Mt), с подставленными в такие формулы значениями и итоговые (вычисленные) значения Mt, м	Описание закрепления точки	
	содержатся в Едином государственном реестре недвижимости		определены в результате выполнения комплексных кадастровых работ					
	X	Y	X	Y				
1	2	3	4	5	6	7	8	
нЗУ	—	—	68 964,57	326 669,32	Геодезический метод	$\sqrt{(0,10^2 + 0,10^2)} = 0,10$	—	
нЗ1У	—	—	68 964,62	326 669,63				
нЗ6У	—	—	68 965,88	326 687,83				
нЗ8У	—	—	68 909,56	326 691,40				
н4У	—	—	68 908,05	326 672,78				
нЗУ	—	—	68 964,57	326 669,32				
2. Сведения о частях границ уточняемого земельного участка с кадастровым номером					15:08:0090268:8 :			
Обозначение части границ		Горизонтальное проложение (S), м	Описание прохождения части границ		Сведения о согласовании местоположения границ (согласовано/спорное)			
от т.	до т.							

1	2	3	4	5
н3У	н31У	0,31	—	согласовано
н31У	н36У	18,24		
н36У	н38У	56,43		
н38У	н4У	18,68		
н4У	н3У	56,63		

3. Сведения о характеристиках уточняемого земельного участка с кадастровым номером 15:08:0090268:8 :

№ п/п	Наименование характеристики	Значение характеристики
1	2	3
1.	Адрес земельного участка	—
1.1.	Сведения о местоположении земельного участка (при отсутствии адреса) в структурированном в соответствии с федеральной информационной адресной системой виде	Российская Федерация, Республика Северная Осетия-Алания, Пригородный р-н, Архонская ст-ца, Кооперативная ул, д 76
1.2.	Дополнительные сведения о местоположении земельного участка	—
2.	Площадь земельного участка ± величина погрешности определения (вычисления) площади ($P \pm \Delta P$), м²	$1\,053 \pm 11,00$
3.	Формула, примененная для вычисления предельной погрешности определения площади земельного участка, с подставленными значениями и итоговые (вычисленные) значения	$3,5*0,10*\sqrt{(1\,053,00)} = 11$
4.	Площадь земельного участка согласно сведениям Единого государственного реестра недвижимости (Ркад), м²	1 037,00
5.	Оценка расхождения Р и Ркад ($P - P_{кад}$), м²	16
6.	Предельный минимальный и максимальный размеры земельного участка ($P_{мин}$ и $P_{макс}$), м²	$P_{мин} = 250$ $P_{макс} = 5\,000$
7.	Кадастровый или иной государственный учетный номер (инвентарный) здания, сооружения, объекта незавершенного строительства, расположенного на земельном участке	15:08:0090268:15
8.	Вид (виды) разрешенного использования	Для ведения личного подсобного хозяйства
8.1.	Дополнительные сведения об использовании земельного участка	—
9.	Сведения о земельных участках (землях общего пользования, территории общего пользования), посредством которых обеспечивается доступ	Земли (земельные участки) общего пользования
10.	Иные сведения	—

4. Пояснения к сведениям об уточняемом земельном участке с кадастровым номером 15:08:0090268:8 :

1.										
1. Сведения о характерных точках границ уточняемого земельного участка с кадастровым номером 15:08:0090268:9 :										
Система координат МСК-15 Зона № 1										
Обоз- начение харак- терных точек границ	Координаты, м				Метод определения координат	Формулы, примененные для расчета средней квадратической погрешности определения координат характерных точек границ (Mt), с подставленными в такие формулы значениями и итоговые (вычисленные) значения Mt, м	Описание закрепления точки			
	содержатся в Едином государственном реестре недвижимости		определены в результате выполнения комплексных кадастровых работ							
	X	Y	X	Y						
1	2	3	4	5	6	7	8			
н9О	—	—	68 903,45	326 622,32	Геодезический метод	$\sqrt{(0,10^2 + 0,10^2)} = 0,10$	—			
н28О	—	—	68 901,56	326 604,77						
н25О	—	—	68 900,78	326 597,47						
н26О	—	—	68 914,88	326 596,52						
н26У	—	—	68 922,18	326 596,03						
н22У	—	—	68 923,87	326 621,25						
н10О	—	—	68 916,09	326 621,66						
н9О	—	—	68 903,45	326 622,32						
2. Сведения о частях границ уточняемого земельного участка с кадастровым номером 15:08:0090268:9 :										
Обозначение части границ		Горизонтальное проложение (S), м	Описание прохождения части границ	Сведения о согласовании местоположения границ (согласовано/спорное)						
от т.	до т.									
1	2	3	4	5						
н9О	н28О	17,65	—	согласовано						
н28О	н25О	7,34								
н25О	н26О	14,13								
н26О	н26У	7,32								
н26У	н22У	25,28								
н22У	н10О	7,79								
н10О	н9О	12,66								
3. Сведения о характеристиках уточняемого земельного участка с кадастровым номером 15:08:0090268:9 :										
№ п/п	Наименование характеристики				Значение характеристики					
1	2				3					

1	2	3
1.	Адрес земельного участка	—
1.1.	Сведения о местоположении земельного участка (при отсутствии адреса) в структурированном в соответствии с федеральной информационной адресной системой виде	Российская Федерация, Республика Северная Осетия-Алания, Пригородный р-н, Архонская ст-ца, Кооперативная ул, уч 82
1.2.	Дополнительные сведения о местоположении земельного участка	—
2.	Площадь земельного участка \pm величина погрешности определения (вычисления) площади ($P \pm \Delta P$), м ²	$526 \pm 8,00$
3.	Формула, примененная для вычисления предельной погрешности определения площади земельного участка, с подставленными значениями и итоговые (вычисленные) значения	$3,5*0,10*\sqrt{(526,00)} = 8$
4.	Площадь земельного участка согласно сведениям Единого государственного реестра недвижимости (Ркад), м ²	534,00
5.	Оценка расхождения Р и Ркад ($P - P_{кад}$), м ²	8
6.	Предельный минимальный и максимальный размеры земельного участка (Рмин и Рмакс), м ²	Рмин = 250 Рмакс = 5 000
7.	Кадастровый или иной государственный учетный номер (инвентарный) здания, сооружения, объекта незавершенного строительства, расположенного на земельном участке	15:08:0090268:25
8.	Вид (виды) разрешенного использования	Для эксплуатации существующего жилого дома
8.1.	Дополнительные сведения об использовании земельного участка	—
9.	Сведения о земельных участках (землях общего пользования, территории общего пользования), посредством которых обеспечивается доступ	Земли (земельные участки) общего пользования
10.	Иные сведения	—
4. Пояснения к сведениям об уточняемом земельном участке с кадастровым номером		15:08:0090268:9 :
1.	—	

Описание местоположения здания, сооружения, объекта незавершенного строительства на земельном участке									
1. Сведения о характерных точках контура объекта недвижимости с кадастровым номером 15:08:0090255:35 :									
Система координат МСК-15 Зона № 1									
Обозначение характерных точек границ	Содержатся в Едином государственном реестре недвижимости			Определены в ходе выполнения комплексных кадастровых работ			Метод определения координат	Формулы, примененные для расчета средней квадратической погрешности определения координат характерных точек (Mt), м, с подставленными в такие формулы значениями и итоговые (вычисленные) значения Mt, м	
	координаты, м		Радиус, м	координаты, м		Радиус, м			
	X	Y	R	X	Y	R			
1	2	3	4	5	6	7	8	9	
н5О	—	—	—	69 000,59	326 647,39	—	Геодезический метод	$\sqrt{(0,10^2 + 0,10^2)} = 0,10$	
н6О	—	—	—	69 006,92	326 647,39	—			
н7О	—	—	—	69 006,92	326 659,93	—			
н8О	—	—	—	69 000,59	326 659,93	—			
н5О	—	—	—	69 000,59	326 647,39	—			
2. Сведения о характеристиках объекта недвижимости с кадастровым номером 15:08:0090255:35 :									
№ п/п	Наименование характеристики				Значение характеристики				
1	2				3				
1.	Вид объекта недвижимости				Здание				
2.	Ранее присвоенный государственный учетный номер (инвентарный) здания, сооружения, объекта незавершенного строительства				—				
3.	Кадастровый номер земельного участка (земельных участков), в границах которого (которых) расположены здание, сооружение, объект незавершенного строительства				15:08:0090268:31				
4.	Уникальный учетный номер кадастрового квартала, в границах которого расположены здание, сооружение, объект незавершенного строительства				15:08:0090268				

1	2					3		
5.	Адрес здания, сооружения, объекта незавершенного строительства					—		
5.1.	Сведения о местоположении здания, сооружения, объекта незавершенного строительства (при отсутствии адреса) в структурированном в соответствии с федеральной информационной адресной системой виде					Российская Федерация, Республика Северная Осетия-Алания, Пригородный р-н, Архонская ст-ца, Колхозная ул, д 39		
5.2.	Дополнительные сведения о местоположении					—		
6.	Иные сведения					—		
3. Пояснения к сведениям об объекте недвижимости с кадастровым номером 15:08:0090255:35 :								
1.	—							
1. Сведения о характерных точках контура объекта недвижимости с кадастровым номером 15:08:0090268:12 :								
Система координат МСК-15 Зона № 1								
Обоз- начение харак- терных точек границ	Содержатся в Едином государственном реестре недвижимости			Определены в ходе выполнения комплексных кадастровых работ			Метод определения координат	Формулы, примененные для расчета средней квадратической погрешности определения координат характерных точек (Mt), м, с подставленными в такие формулы значениями и итоговые (вычисленные) значения Mt, м
	координаты, м		Радиус, м	координаты, м		Радиус, м		
	X	Y	R	X	Y	R		
1	2	3	4	5	6	7	8	9
н9О	—	—	—	68 903,45	326 622,32	—	Геодезический метод	$\sqrt{(0,10^2 + 0,10^2)} = 0,10$
н10О	—	—	—	68 916,09	326 621,66	—		
н11О	—	—	—	68 916,50	326 629,63	—		
н12О	—	—	—	68 904,16	326 630,33	—		
н9О	—	—	—	68 903,45	326 622,32	—		
2. Сведения о характеристиках объекта недвижимости с кадастровым номером 15:08:0090268:12 :								
№ п/п	Наименование характеристики					Значение характеристики		
1	2					3		
1.	Вид объекта недвижимости					Здание		
2.	Ранее присвоенный государственный учетный номер (инвентарный) здания, сооружения, объекта незавершенного строительства					—		

1	2					3														
3.	Кадастровый номер земельного участка (земельных участков), в границах которого (которых) расположены здание, сооружение, объект незавершенного строительства					15:08:0090268:2														
4.	Уникальный учетный номер кадастрового квартала, в границах которого расположены здание, сооружение, объект незавершенного строительства					15:08:0090268														
5.	Адрес здания, сооружения, объекта незавершенного строительства					—														
5.1.	Сведения о местоположении здания, сооружения, объекта незавершенного строительства (при отсутствии адреса) в структурированном в соответствии с федеральной информационной адресной системой виде					Российская Федерация, Республика Северная Осетия-Алания, Пригородный р-н, Архонская ст-ца, Кооперативная ул, д 80														
5.2.	Дополнительные сведения о местоположении					—														
6.	Иные сведения					—														
3. Пояснения к сведениям об объекте недвижимости с кадастровым номером						15:08:0090268:12 :														
1.	—																			
1. Сведения о характерных точках контура объекта недвижимости с кадастровым номером						15:08:0090268:15 :														
Система координат						МСК-15					Зона №					1				
Обозначение характерных точек границ	Содержатся в Едином государственном реестре недвижимости			Определены в ходе выполнения комплексных кадастровых работ			Метод определения координат	Формулы, примененные для расчета средней квадратической погрешности определения координат характерных точек (Mt), м, с подставленными в такие формулы значениями и итоговые (вычисленные) значения Mt, м												
	координаты, м		Радиус, м	координаты, м		Радиус, м														
	X	Y	R	X	Y	R														
1	2	3	4	5	6	7	8	9												
n13O	—	—	—	68 922,48	326 681,63	—	Геодезический метод	$\sqrt{(0,10^2 + 0,10^2)} = 0,10$												
n14O	—	—	—	68 922,92	326 690,12	—														
n15O	—	—	—	68 909,91	326 690,79	—														
n16O	—	—	—	68 909,47	326 682,30	—														
n13O	—	—	—	68 922,48	326 681,63	—														
2. Сведения о характеристиках объекта недвижимости с кадастровым номером						15:08:0090268:15 :														
№ п/п	Наименование характеристики					Значение характеристики														

1	2					3				
1.	Вид объекта недвижимости					Здание				
2.	Ранее присвоенный государственный учетный номер (инвентарный) здания, сооружения, объекта незавершенного строительства					—				
3.	Кадастровый номер земельного участка (земельных участков), в границах которого (которых) расположены здание, сооружение, объект незавершенного строительства					15:08:0090268:8				
4.	Уникальный учетный номер кадастрового квартала, в границах которого расположены здание, сооружение, объект незавершенного строительства					15:08:0090268				
5.	Адрес здания, сооружения, объекта незавершенного строительства					—				
5.1.	Сведения о местоположении здания, сооружения, объекта незавершенного строительства (при отсутствии адреса) в структурированном в соответствии с федеральной информационной адресной системой виде					Российская Федерация, Республика Северная Осетия-Алания, Пригородный р-н, Архонская ст-ца, Кооперативная ул, д 76				
5.2.	Дополнительные сведения о местоположении					—				
6.	Иные сведения					—				
3. Пояснения к сведениям об объекте недвижимости с кадастровым номером 15:08:0090268:15 :										
1.	—									
1. Сведения о характерных точках контура объекта недвижимости с кадастровым номером 15:08:0090268:16 :										
Система координат МСК-15 Зона № 1										
Обоз- начение харак- терных точек границ	Содержатся в Едином государственном реестре недвижимости			Определены в ходе выполнения комплексных кадастровых работ			Метод определения координат	Формулы, примененные для расчета средней квадратической погрешности определения координат характерных точек (Mt), м, с подставленными в такие формулы значениями и итоговые (вычисленные) значения Mt, м		
	координаты, м		Радиус, м	координаты, м		Радиус, м				
	X	Y	R	X	Y	R				
1	2	3	4	5	6	7	8	9		
н17О	—	—	—	68 904,71	326 636,58	—	Геодезический метод	$\sqrt{(0,10^2 + 0,10^2)} = 0,10$		
н18О	—	—	—	68 913,73	326 635,98	—				
н19О	—	—	—	68 914,60	326 649,23	—				
н20О	—	—	—	68 905,88	326 649,80	—				

1	2	3	4	5	6	7	8	9
н17О	—	—	—	68 904,71	326 636,58	—	Геодезический метод	$\sqrt{(0,10^2 + 0,10^2)} = 0,10$
2. Сведения о характеристиках объекта недвижимости с кадастровым номером							15:08:0090268:16 :	
№ п/п	Наименование характеристики					Значение характеристики		
1	2					3		
1.	Вид объекта недвижимости					Здание		
2.	Ранее присвоенный государственный учетный номер (инвентарный) здания, сооружения, объекта незавершенного строительства					—		
3.	Кадастровый номер земельного участка (земельных участков), в границах которого (которых) расположены здание, сооружение, объект незавершенного строительства					15:08:0090268:1		
4.	Уникальный учетный номер кадастрового квартала, в границах которого расположены здание, сооружение, объект незавершенного строительства					15:08:0090268		
5.	Адрес здания, сооружения, объекта незавершенного строительства					—		
5.1.	Сведения о местоположении здания, сооружения, объекта незавершенного строительства (при отсутствии адреса) в структурированном в соответствии с федеральной информационной адресной системой виде					363120, Российская Федерация, Республика Северная Осетия-Алания, Пригородный р-н, Архонская ст-ца, Кооперативная ул, д 78		
5.2.	Дополнительные сведения о местоположении					—		
6.	Иные сведения					—		
3. Пояснения к сведениям об объекте недвижимости с кадастровым номером							15:08:0090268:16 :	
1.	—							
1. Сведения о характерных точках контура объекта недвижимости с кадастровым номером							15:08:0090268:24 :	
Система координат				МСК-15			Зона № 1	
Обозначение характерных точек границ	Содержатся в Едином государственном реестре недвижимости			Определены в ходе выполнения комплексных кадастровых работ			Метод определения координат	Формулы, примененные для расчета средней квадратической погрешности определения координат характерных точек (Mt), м, с подставленными в такие формулы значениями и итоговые (вычисленные) значения Mt, м
	координаты, м		Радиус, м	координаты, м		Радиус, м		
	X	Y	R	X	Y	R		
1	2	3	4	5	6	7	8	9

1. Сведения о характерных точках контура объекта недвижимости с кадастровым номером							15:08:0090268:25	
Система координат							МСК-15	
Зона №							1	
Обозначение характерных точек границ	Содержатся в Едином государственном реестре недвижимости			Определены в ходе выполнения комплексных кадастровых работ			Метод определения координат	Формулы, примененные для расчета средней квадратической погрешности определения координат характерных точек (Mt), м, с подставленными в такие формулы значениями и итоговые (вычисленные) значения Mt, м
	координаты, м		Радиус, м	координаты, м		Радиус, м		
	X	Y	R	X	Y	R		
1	2	3	4	5	6	7	8	9
н25О	—	—	—	68 900,78	326 597,47	—	Геодезический метод	$\sqrt{(0,10^2 + 0,10^2)} = 0,10$
н26О	—	—	—	68 914,88	326 596,52	—		
н27О	—	—	—	68 915,37	326 603,85	—		
н28О	—	—	—	68 901,56	326 604,77	—		
н25О	—	—	—	68 900,78	326 597,47	—		
2. Сведения о характеристиках объекта недвижимости с кадастровым номером							15:08:0090268:25	
№ п/п	Наименование характеристики				Значение характеристики			
1	2				3			
1.	Вид объекта недвижимости				Здание			
2.	Ранее присвоенный государственный учетный номер (инвентарный) здания, сооружения, объекта незавершенного строительства				—			
3.	Кадастровый номер земельного участка (земельных участков), в границах которого (которых) расположены здание, сооружение, объект незавершенного строительства				15:08:0090268:9			
4.	Уникальный учетный номер кадастрового квартала, в границах которого расположены здание, сооружение, объект незавершенного строительства				15:08:0090268			
5.	Адрес здания, сооружения, объекта незавершенного строительства				—			
5.1.	Сведения о местоположении здания, сооружения, объекта незавершенного строительства (при отсутствии адреса) в структурированном в соответствии с федеральной информационной адресной системой виде				Российская Федерация, Республика Северная Осетия-Алания, Пригородный р-н, Архонская ст-ца, Кооперативная ул, д 82			
5.2.	Дополнительные сведения о местоположении				—			

1	2				3			
6.	Иные сведения				—			
3. Пояснения к сведениям об объекте недвижимости с кадастровым номером 15:08:0090268:25 :								
1.	—							
1. Сведения о характерных точках контура объекта недвижимости с кадастровым номером 15:08:0090268:27 :								
Система координат МСК-15				Зона № 1				
Обозначение характерных точек границ	Содержатся в Едином государственном реестре недвижимости			Определены в ходе выполнения комплексных кадастровых работ			Метод определения координат	Формулы, примененные для расчета средней квадратической погрешности определения координат характерных точек (Mt), м, с подставленными в такие формулы значениями и итоговые (вычисленные) значения Mt, м
	координаты, м		Радиус, м	координаты, м		Радиус, м		
	X	Y	R	X	Y	R		
1	2	3	4	5	6	7	8	9
н29О	—	—	—	68 935,73	326 595,07	—	Геодезический метод	$\sqrt{(0,10^2 + 0,10^2)} = 0,10$
н30О	—	—	—	68 944,46	326 594,45	—		
н31О	—	—	—	68 945,33	326 606,59	—		
н32О	—	—	—	68 936,60	326 607,22	—		
н29О	—	—	—	68 935,73	326 595,07	—		
2. Сведения о характеристиках объекта недвижимости с кадастровым номером 15:08:0090268:27 :								
№ п/п	Наименование характеристики				Значение характеристики			
1	2				3			
1.	Вид объекта недвижимости				Здание			
2.	Ранее присвоенный государственный учетный номер (инвентарный) здания, сооружения, объекта незавершенного строительства				—			
3.	Кадастровый номер земельного участка (земельных участков), в границах которого (которых) расположены здание, сооружение, объект незавершенного строительства				15:08:0090268:3			
4.	Уникальный учетный номер кадастрового квартала, в границах которого расположены здание, сооружение, объект незавершенного строительства				15:08:0090268			

1	2					3		
5.	Адрес здания, сооружения, объекта незавершенного строительства					—		
5.1.	Сведения о местоположении здания, сооружения, объекта незавершенного строительства (при отсутствии адреса) в структурированном в соответствии с федеральной информационной адресной системой виде					Российская Федерация, Республика Северная Осетия-Алания, Пригородный р-н, Архонская ст-ца, Первомайская ул, д 45		
5.2.	Дополнительные сведения о местоположении					—		
6.	Иные сведения					—		
3. Пояснения к сведениям об объекте недвижимости с кадастровым номером 15:08:0090268:27 :								
1.	—							
1. Сведения о характерных точках контура объекта недвижимости с кадастровым номером 15:08:0090268:30 :								
Система координат МСК-15 Зона № 1								
Обоз- начение харак- терных точек границ	Содержатся в Едином государственном реестре недвижимости			Определены в ходе выполнения комплексных кадастровых работ			Метод определения координат	Формулы, примененные для расчета средней квадратической погрешности определения координат характерных точек (Mt), м, с подставленными в такие формулы значениями и итоговые (вычисленные) значения Mt, м
	координаты, м		Радиус, м	координаты, м		Радиус, м		
	X	Y	R	X	Y	R		
1	2	3	4	5	6	7	8	9
н33О	—	—	—	68 962,85	326 593,18	—	Геодезический метод	$\sqrt{(0,10^2 + 0,10^2)} = 0,10$
н34О	—	—	—	68 970,55	326 592,49	—		
н35О	—	—	—	68 971,36	326 601,59	—		
н36О	—	—	—	68 963,66	326 602,28	—		
н33О	—	—	—	68 962,85	326 593,18	—		
2. Сведения о характеристиках объекта недвижимости с кадастровым номером 15:08:0090268:30 :								
№ п/п	Наименование характеристики					Значение характеристики		
1	2					3		
1.	Вид объекта недвижимости					Здание		
2.	Ранее присвоенный государственный учетный номер (инвентарный) здания, сооружения, объекта незавершенного строительства					—		

1	2					3														
3.	Кадастровый номер земельного участка (земельных участков), в границах которого (которых) расположены здание, сооружение, объект незавершенного строительства					15:08:0090268:10														
4.	Уникальный учетный номер кадастрового квартала, в границах которого расположены здание, сооружение, объект незавершенного строительства					15:08:0090268														
5.	Адрес здания, сооружения, объекта незавершенного строительства					—														
5.1.	Сведения о местоположении здания, сооружения, объекта незавершенного строительства (при отсутствии адреса) в структурированном в соответствии с федеральной информационной адресной системой виде					Российская Федерация, Республика Северная Осетия-Алания, Пригородный р-н, Архонская ст-ца, Первомайская ул, д 43														
5.2.	Дополнительные сведения о местоположении					—														
6.	Иные сведения					—														
3. Пояснения к сведениям об объекте недвижимости с кадастровым номером						15:08:0090268:30 :														
1.	—																			
1. Сведения о характерных точках контура объекта недвижимости с кадастровым номером						15:08:0090257:39 :														
Система координат						МСК-15					Зона №					1				
Обозначение характерных точек границ	Содержатся в Едином государственном реестре недвижимости			Определены в ходе выполнения комплексных кадастровых работ			Метод определения координат	Формулы, примененные для расчета средней квадратической погрешности определения координат характерных точек (Mt), м, с подставленными в такие формулы значениями и итоговые (вычисленные) значения Mt, м												
	координаты, м		Радиус, м	координаты, м		Радиус, м														
	X	Y	R	X	Y	R														
1	2	3	4	5	6	7	8	9												
н47О	—	—	—	69 004,33	326 589,99	—	Геодезический метод	$\sqrt{(0,10^2 + 0,10^2)} = 0,10$												
н48О	—	—	—	69 016,90	326 589,06	—														
н49О	—	—	—	69 016,95	326 596,17	—														
н50О	—	—	—	69 004,57	326 596,92	—														
н47О	—	—	—	69 004,33	326 589,99	—														
2. Сведения о характеристиках объекта недвижимости с кадастровым номером						15:08:0090257:39 :														
№ п/п	Наименование характеристики					Значение характеристики														

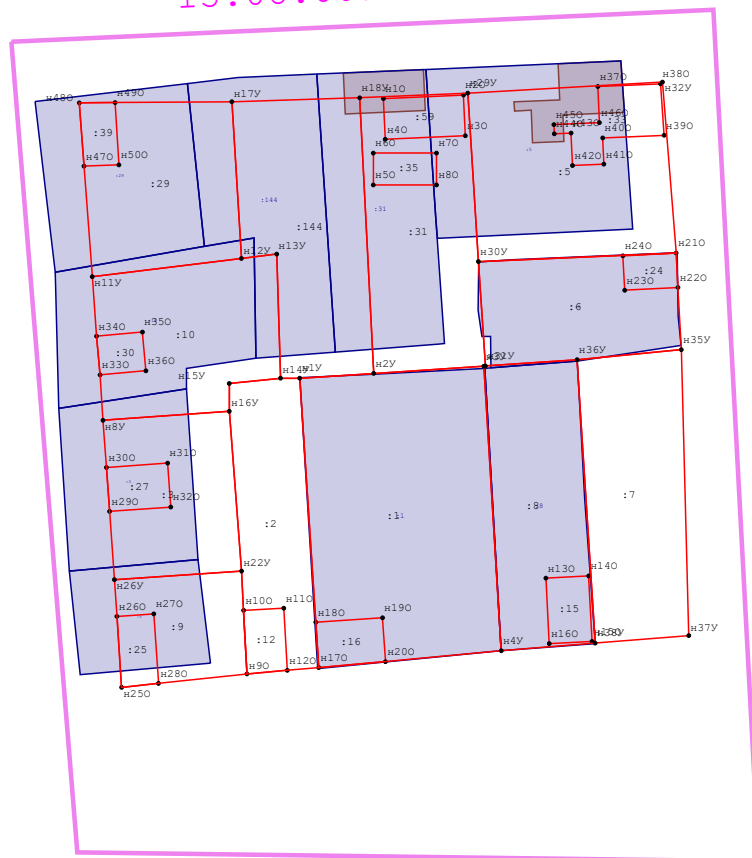
1	2	3
1.	Вид объекта недвижимости	Здание
2.	Ранее присвоенный государственный учетный номер (инвентарный) здания, сооружения, объекта незавершенного строительства	—
3.	Кадастровый номер земельного участка (земельных участков), в границах которого (которых) расположены здание, сооружение, объект незавершенного строительства	15:08:0090268:29
4.	Уникальный учетный номер кадастрового квартала, в границах которого расположены здание, сооружение, объект незавершенного строительства	15:08:0090268
5.	Адрес здания, сооружения, объекта незавершенного строительства	—
5.1.	Сведения о местоположении здания, сооружения, объекта незавершенного строительства (при отсутствии адреса) в структурированном в соответствии с федеральной информационной адресной системой виде	Российская Федерация, Республика Северная Осетия-Алания, Пригородный р-н, Архонская ст-ца, Первомайская ул, д 37
5.2.	Дополнительные сведения о местоположении	—
6.	Иные сведения	—
3. Пояснения к сведениям об объекте недвижимости с кадастровым номером <u>15:08:0090257:39</u> :		
1.	—	

Сведения о зданиях, сооружениях, объектах незавершенного строительства, необходимые для исправления реестровых ошибок в сведениях об описании их местоположения									
1. Сведения о характерных точках контура _____ здания _____ _____ вид объекта недвижимости (здание, сооружение, объект незавершенного строительства) с кадастровым номером 15:08:0090101:59 _____:									
Система координат _____ МСК-15 _____							Зона № _____ 1 _____		
Обоз- начение харак- терных точек границ	Содержатся в Едином государственном реестре недвижимости			Определены в ходе выполнения комплексных кадастровых работ			Метод определения координат	Формулы, примененные для расчета средней квадратической погрешности определения координат характерных точек (Mt), м, с подставленными в такие формулы значениями и итоговые (вычисленные) значения Mt, м	
	координаты, м		Радиус, м	координаты, м		Радиус, м			
	X	Y	R	X	Y	R			
1	2	3	4	5	6	7	8	9	
н1О	—	—	—	69 017,76	326 649,40	—	Геодезический метод	$\sqrt{(0,10^2 + 0,10^2)} = 0,10$	
н2О	—	—	—	69 018,46	326 665,28	—			
н3О	—	—	—	69 010,37	326 665,64	—			
н4О	—	—	—	69 009,67	326 649,75	—			
н1О	—	—	—	69 017,76	326 649,40	—			
2. Иные сведения об объекте недвижимости с кадастровым номером _____ 15:08:0090101:59 _____:									
1.	—								
3. Пояснения к сведениям об объекте недвижимости с кадастровым номером _____ 15:08:0090101:59 _____:									
1.	—								
1. Сведения о характерных точках контура _____ здания _____ _____ вид объекта недвижимости (здание, сооружение, объект незавершенного строительства) с кадастровым номером 15:08:0090268:33 _____:									
Система координат _____ МСК-15 _____							Зона № _____ 1 _____		
Обоз- начение харак- терных точек границ	Содержатся в Едином государственном реестре недвижимости			Определены в ходе выполнения комплексных кадастровых работ			Метод определения координат	Формулы, примененные для расчета средней квадратической погрешности определения координат характерных точек (Mt), м, с подставленными в такие формулы значениями и итоговые (вычисленные) значения Mt, м	
	координаты, м		Радиус, м	координаты, м		Радиус, м			
	X	Y	R	X	Y	R			

1	2	3	4	5	6	7	8	9
н37О	—	—	—	69 020,14	326 691,94	—	Геодезический метод	$\sqrt{(0,10^2 + 0,10^2)} = 0,10$
н38О	—	—	—	69 020,68	326 704,38	—		
н39О	—	—	—	69 010,46	326 705,09	—		
н40О	—	—	—	69 009,93	326 692,91	—		
н41О	—	—	—	69 004,72	326 693,13	—		
н42О	—	—	—	69 004,45	326 686,91	—		
н43О	—	—	—	69 010,90	326 686,63	—		
н44О	—	—	—	69 010,75	326 683,30	—		
н45О	—	—	—	69 012,57	326 683,22	—		
н46О	—	—	—	69 012,97	326 692,25	—		
н37О	—	—	—	69 020,14	326 691,94	—		
2. Иные сведения об объекте недвижимости с кадастровым номером							15:08:0090268:33 :	
1.	—							
3. Пояснения к сведениям об объекте недвижимости с кадастровым номером							15:08:0090268:33 :	
1.	—							

Схема границ земельных участков

15:08:0090268



Масштаб 1:1 500

Условные обозначения:



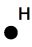




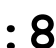
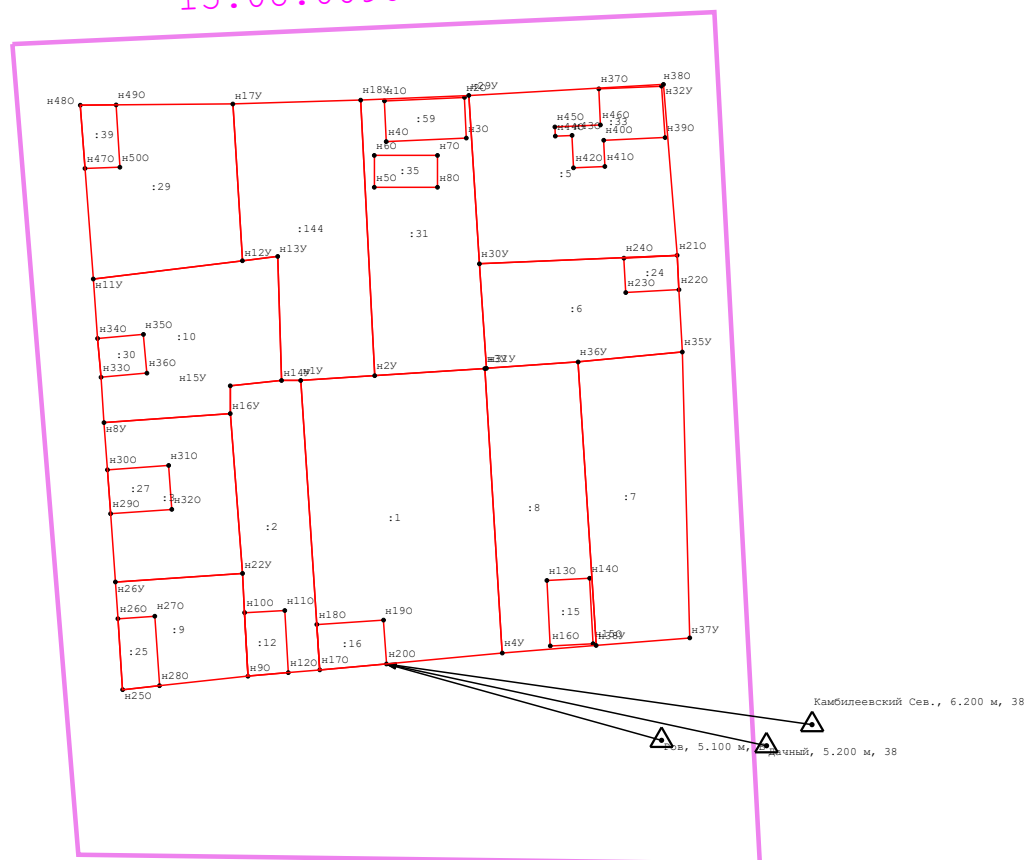
-  - Существующая точка, имеющиеся в ГКН сведения о которой позволяют однозначно определить ее местоположение
-  - Существующая часть границы, имеющиеся в ГКН сведения о которой достаточны для определения ее местоположения
-  - Образуемая точка, сведения о которой позволяют однозначно определить ее местоположение
-  - Вновь образованная часть границы, сведения о которой достаточны для определения ее местоположения
-  - Существующая часть границы, имеющиеся в ГКН сведения о которой не достаточны для определения ее местоположения
-  - Номер кадастрового квартала
-  - Граница кадастрового квартала
-  - Кадастровый номер объекта недвижимости

Схема геодезических построений

15:08:0090268



Условные обозначения:



- Пункт государственной геодезической сети



- Направления геодезических построений при определении координат характерных точек границ земельного участка



- Существующая точка, имеющиеся в ГКН сведения о которой позволяют однозначно определить ее местоположение



- Существующая часть границы, имеющиеся в ГКН сведения о которой достаточны для определения ее местоположения



- Образующая точка, сведения о которой позволяют однозначно определить ее местоположение



- Вновь образованная часть границы, сведения о которой достаточны для определения ее местоположения

15:08:0150101

- Номер кадастрового квартала



- Граница кадастрового квартала

: 8

- Кадастровый номер объекта недвижимости